

Rénovation, extension et BBC Effinergie

# GROUPE SCOLAIRE PAUL SERELLE À NOISY-LE-GRAND

Île-de-France, département de la Seine-Saint-Denis (93)  
Commune de 67 871 habitants

AVANCEMENT DU PROJET :



## Fiche d'identité

Porteur du projet :

Commune de Noisy-le-Grand

Les autres acteurs :

Architecte : HEMAA, Hesters Oyon  
Bureaux d'études : COTEC Bet, LASA, Arwytec

Le projet en bref :

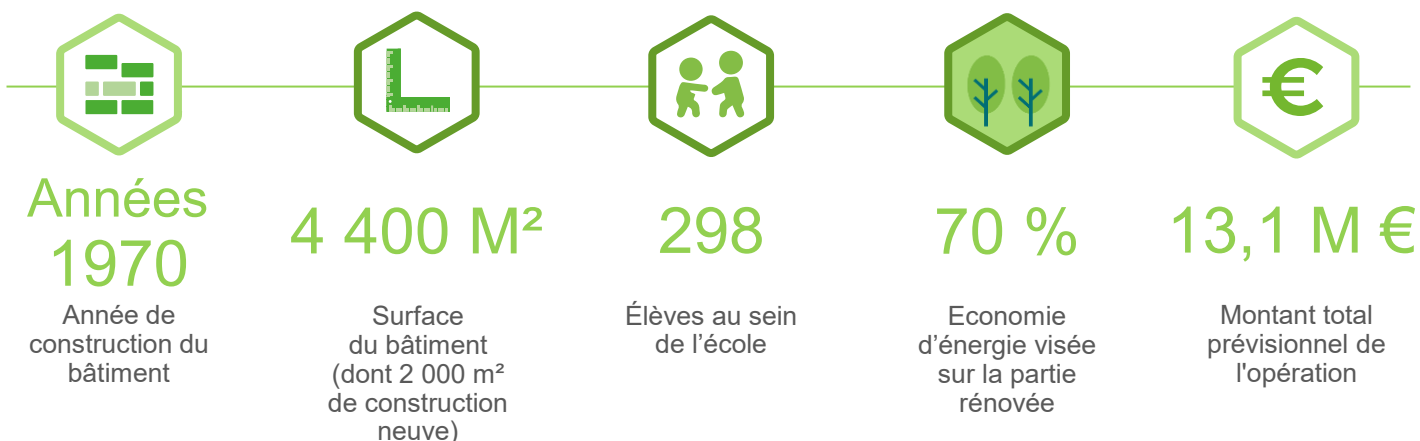
- Réhabilitation et extension
- Isolation par l'extérieur et matériaux biosourcés
- Restructuration des espaces
- Mise en conformité (PMR, ERP, assainissement)
- Certifications : RT 2012, BBC Effinergies

Les points forts :

#cours oasis #amélioration thermique  
#BBC Effinergie



Photo en chantier



BRIGITTE  
MARSIGNY

Maire de Noisy-le-Grand

Pourriez-vous nous raconter la genèse du projet ?

Les 41 écoles de la ville nécessitaient une rénovation en profondeur. Le groupe scolaire Paul Serelle, avec ses bâtiments anciens et son manque de fonctionnalité, a été identifié comme prioritaire. L'école se compose d'une maternelle, d'une élémentaire et d'un réfectoire, tous séparés. Il nous fallait repenser totalement l'organisation et les usages. Nous avons donc lancé une opération de réhabilitation de 2 400 m², avec en parallèle 2 000 m² de construction neuve. Ce projet s'inscrit pleinement dans nos objectifs de sobriété énergétique et de confort d'usage.

Quelles sont les grandes lignes du projet et ses principales difficultés ?

Le projet vise plusieurs objectifs : amélioration thermique, accessibilité PMR, restructuration des espaces, création d'une salle polyvalente et aménagement d'une cour oasis. Il mobilise un groupement de maîtrise d'œuvre (architectes, bureaux d'études, OPC), les élus référents et nos services techniques. Les études de faisabilité, les diagnostics et la consultation ont précédé le chantier. Les travaux, menés en site occupé, sont pilotés avec une attention particulière à la sécurité et à la continuité pédagogique.

Quel regard portez-vous sur cette opération ?

C'est un chantier structurant qui s'inscrit dans un plan global de rénovation scolaire à Noisy-le-Grand. Nous visons 70 % de gains énergétiques, avec déjà plus de 30 % d'amélioration thermique observée, alors que tous les travaux n'ont pas encore été entièrement finalisés.

## La bonne idée

S'entourer des bonnes expertises, organiser rigoureusement chaque étape et anticiper les difficultés liées aux travaux en site occupé.

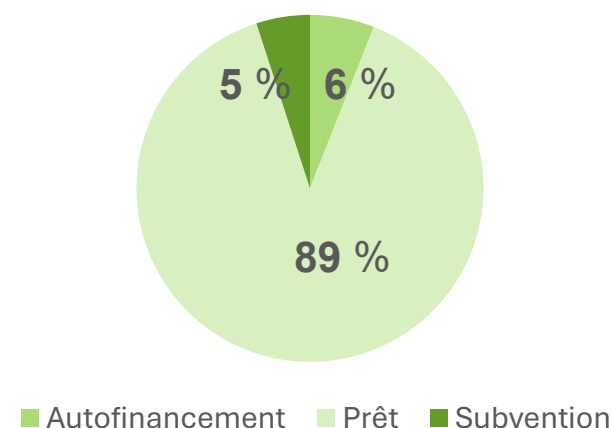


## Et demain ?

Le projet s'inscrit dans un plan global de rénovation scolaire, avec une attention constante à la transition énergétique, à l'adaptation climatique et au bien-être des enfants. Rénover une école, c'est bien plus qu'un chantier : c'est un engagement concret en faveur de l'éducation et de la transition écologique.

## Plan de financement

Le montant du projet s'élève à 13,1 M€. Il est financé par un prêt de 11,6 M€ accordé par la Banque des Territoires via le programme EduRénov. Le montant total des subventions est de 635 700 € (475 700 € de la DSIL, 160 000 € du SIGEIF). La commune a autofinancé 864 185 €.



## EduRadar

L'EduRadar quantifie l'engagement du projet en fonction des 6 dimensions de la Charte de la rénovation énergétique des bâtiments scolaires élaborée par EduRénov et ses partenaires. Cette Charte recoupe un ensemble d'enjeux à considérer dans un projet de rénovation.

